

Überblick
[Overview]

Acryl
Recycling
Polyester

Kollektion
kompakt

Perfekte Qualität
und Service vom
Fachbetrieb

hans frey



ROLLADEN
MÄRKISEN
JALOUSIEN
SERVICE

Hans Frey Rolladen &
Sonnenschutz GmbH
Ohmstr. 14 - 70736 Fellbach
Tel.: (0711) 5856677-0 Fax: -7
Internet: www.Rolladen-Frey.de

Kollektion kompakt – Überblick

Kollektion kompakt – Überblick

Acryl | Recycling | Polyester

[Acrylic | Recycled polyester | Polyester]

Spinndüsengefärbte Gewebe von Lewens

Damit die Freude an den kräftigen oder zarten Farben Ihres Markisentuchs von Dauer ist, sind die Acryl- und Polyestergewebe aus dem Hause Lewens spinndüsengefärbt.

Dauerhaft schöne Farben durch Spinndüsenfärbung

Bei der Spinndüsenfärbung werden die Farbpigmente bereits bei der Herstellung in die einzelnen Fasern eingelagert. Anschließend werden die farbigen Fasern zu einem somit vollständig farbigen Garn versponnen. Markisengewebe aus solchen Garnen sind **über lange Zeit lichtecht und behalten ihre leuchtenden Farben**. Lewens verarbeitet ausschließlich spinndüsengefärbte Acryl- und Polyesterstoffe. Vergleichbar ist diese Eigenschaft mit einer **Karotte**, die ebenfalls durch und durch farbig ist!



Gewebe mit Garn- oder Stückfärbung – nicht bei Lewens!

Ähnlich einem **Radieschen**, bei dem auch nur die äußere Haut intensive Farbe zeigt, das Gewebe darunter aber ungefärbt weiß ist, erreichen Farbpigmente bei der nachträglicher Einfärbung von Garn oder Ballen nur die äußerste Schicht des Materials oder haften sogar nur an der Oberfläche.

Als Folge bleichen die Farben schneller aus oder reiben sich mechanisch ab.



Karotte statt Radieschen!
Carrot instead of radish!

Solution-dyed fabric from Lewens

Lewens' acrylic and polyester fabrics are solution-dyed to ensure that the vibrant or delicate colours of your awning fabric retain their brilliance for many years to come.

Beautiful, lasting colour thanks to solution dyeing

*In solution dyeing, the colour pigments are introduced into the individual fibres during the production process. The coloured fibres are then spun to form a fully dyed yarn. Awning fabrics made from such yarns remain **colour-fast over a long period and retain their bright colours**. Lewens uses only solution-dyed acrylic and polyester fabrics. This attribute is comparable to a **carrot** – the colour permeates throughout!*

No yarn- or piece-dyed fabrics at Lewens!

*In yarn dyeing or bale dyeing, colour pigments only permeate the outermost layer of the material or even adhere only to the surface – like a **radish** on which only the skin exhibits intense colouring but the flesh underneath is white. As a result, the colour fades more quickly or rubs off mechanically.*

Zertifizierte Qualität

Die Acryl- oder Polyestergewebe der Lewens-Kollektion sind ausschließlich hergestellt aus Öko-Tex zertifizierten Materialien.

Das Öko-Tex-Zertifikat garantiert, dass unsere waserabweisenden Acryl- und Polyester-Markisenstoffe ungiftig sind. Die zugrunde liegenden Laborversuche bestätigen, dass in den Geweben weder unangenehme Gerüche noch krebserregende oder flüchtige Stoffe oder Pestizide nachzuweisen sind.

Die Markisenstoffe erfüllen die unter Punkt 15.2 „Textilien“ der Norm UNI EN 13561:2009 aufgeführten Anforderungen.



Deutsche Zertifizierungsstelle Öko-Tex der internationalen Gemeinschaft für Forschung und Prüfung auf dem Gebiet der Textilökologie.

German Oeko-Tex certification institute of the International Association for Research and Testing in the Field of Textile Ecology.

Certified quality

Acrylic or polyester wovens in the Lewens collection are manufactured exclusively from Oeko-Tex-certified materials.

The Oeko-Tex certificate guarantees that our water-repellent acrylic and polyester awning fabrics are non-toxic. The laboratory tests on which it is based confirm that no unpleasant odours, carcinogenic or volatile substances or pesticides are detectable in the fabrics.

The awning fabrics satisfy the requirements set out in section 15.2 „Fabric“, of the UNI EN 13561:2009 standard.

Spinndüsengefärbte Acrylgewebe

Acrylgewebe sind die Klassiker unter den Markisenstoffen. Sie zeichnen sich durch einen **textilen Charakter mit angenehmer Haptik** aus. Mit einem riesigen Angebot an Farben, Strukturen und Dessins eignen sie sich als nichttransparenter Sicht- und Sonnenschutz für viele Markisenmodelle. Vor allem bei Gelenkarm- und Glasdachmarkisen, aber auch bei Fassadenmarkisen, lassen sie sich hervorragend als gestalterische Elemente an Haus, Terrasse und Balkon einsetzen.

Alle Acrylgewebe dieser Kollektion sind **hochwertig spinndüsengefärbt** und dadurch ganz **besonders UV-beständig**. Imprägniert mit einer Teflon- bzw. Cleangard-Beschichtung sind sie fäulnisresistent und verrottungsfest und höchst **langlebig**.

Solution-dyed acrylic fabrics

*Woven acrylic fabrics are the classic awning fabrics with a **textile feel that is pleasant to the touch**. Available in a wide range of colours, textures and patterns, they are perfect for providing privacy and shade on many awning models. On folding arm and glass roof awnings in particular, as well as in the case of facade awnings, they add a superb creative touch to house, patio or balcony.*

*All the acrylic fabrics in this collection are **solution-dyed to the highest standard** and are **particularly UV-resistant** as a result. Impregnation with a Teflon or Cleangard finish renders them rot-resistant and extremely **durable**.*

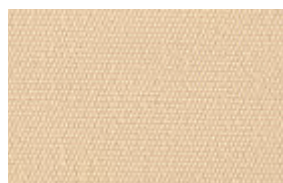
Sole
Caffe
Terra
Granit
Flora
Aqua

Acryl

Sole



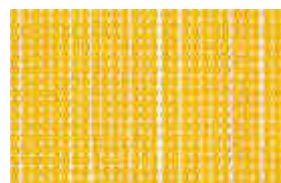
15100 Acryl 1 UPF 50+



14611 Acryl 2 UPF 20+



14735 Acryl 1 UPF 45



14509 Acryl 1 UPF 50



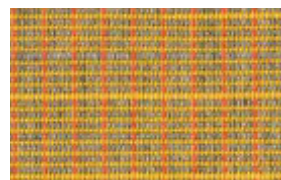
14612 Acryl 2 UPF 50+



14614 Acryl 2 UPF 50+



14310 Acryl 1 UPF 50+



14727 Acryl 1 UPF 50+



14330 Acryl 1 UPF 50+

Abbildungen ca. 100%.
[Illustrations approx. 100 %.]



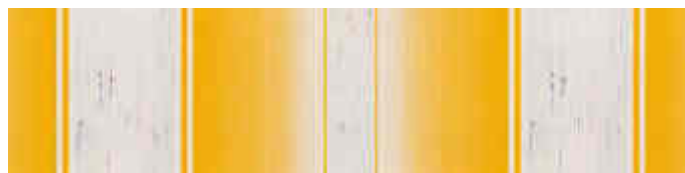
13010
Acryl 1
UPF 15



13404
Acryl 1
UPF 50+



11263
Acryl 1
UPF 15



11201
Acryl 1
UPF 35



11706
Acryl 1
UPF 50+



60 cm [24"]

120 cm [48"]



11274

Acryl 1

UPF **30**



11171

Acryl 1

UPF **40**



11363

Acryl 1

UPF **50+**



11181

Acryl 1

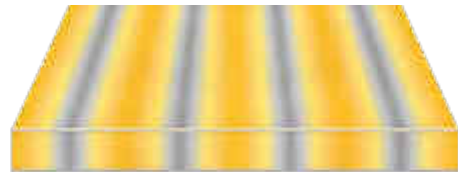
UPF **50+**



11701

Acryl 1

UPF **45**



11350

Acryl 1

UPF **25**



11310

Acryl 1

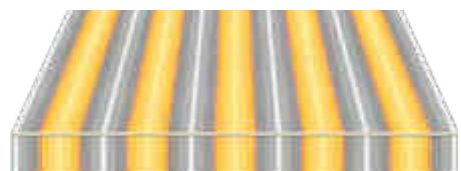
UPF **35**



11311

Acryl 1

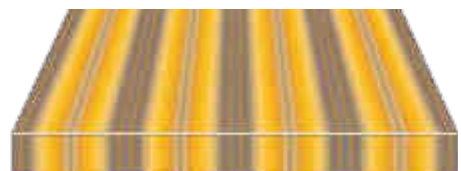
UPF **50+**



11342

Acryl 1

UPF **50+**



60 cm [24"]

120 cm [48"]

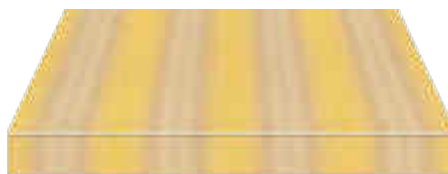
Sole



11702

Acryl 1

UPF **50**



11959

Acryl 1

UPF **50+**



11290

Acryl 1

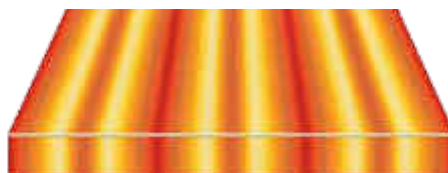
UPF **50+**



11340

Acryl 1

UPF **50+**



11313

Acryl 1

UPF **50+**



11335

Acryl 1

UPF **50+**



11353

Acryl 2

UPF **50+**



11352

Acryl 2

UPF **50+**



11351

Acryl 1

UPF **50+**



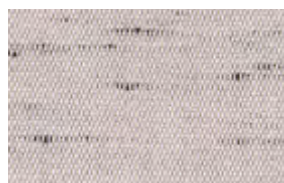
60 cm [24"]

120 cm [48"]

Granit



14638 Acryl 2 UPF 10+



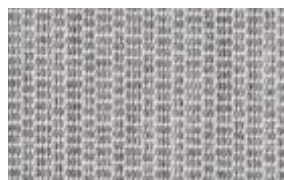
14642 Acryl 2 UPF 10+



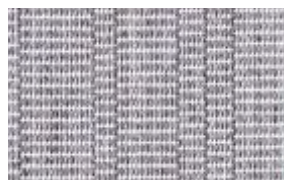
14050 Acryl 1 UPF 15



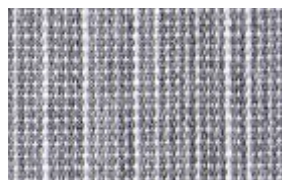
14652 Acryl 1 UPF 15



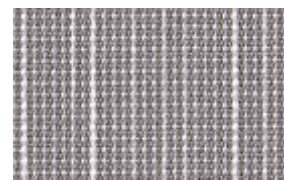
14706 Acryl 1 UPF 20



14516 Acryl 1 UPF 15



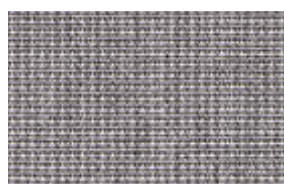
14505 Acryl 1 UPF 25



14511 Acryl 1 UPF 35



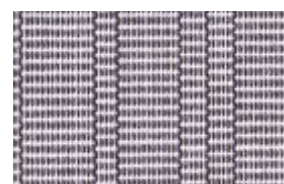
14051 Acryl 1 UPF 50



14651 Acryl 1 UPF 50+



14320 Acryl 1 UPF 50+



14512 Acryl 1 UPF 25



14729 Acryl 1 UPF 45



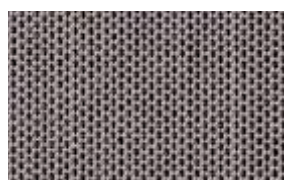
14653 Acryl 1 UPF 50+



14506 Acryl 1 UPF 50



14052 Acryl 1 UPF 50+



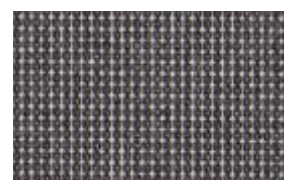
14503 Acryl 2 UPF 50+



14644 Acryl 2 UPF 50+



14515 Acryl 1 UPF 50+



14737 Acryl 1 UPF 50+



14709 Acryl 1 UPF 50+



14501 Acryl 2 UPF 50+



14441 Acryl 1 UPF 50+



14657 Acryl 1 UPF 50+



14053 Acryl 1 UPF 50+



14502 Acryl 2 UPF 50+



14630 Acryl 2 UPF 50+

Abbildungen ca. 100 %.
[Illustrations approx. 100 %.]

Granit



13050

Acryl 1

UPF **15**



13060

Acryl 1

UPF **15**



13402

Acryl 1

UPF **15**



13501

Acryl 1

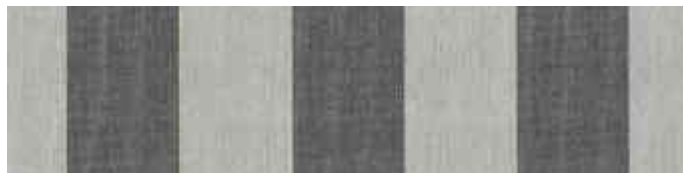
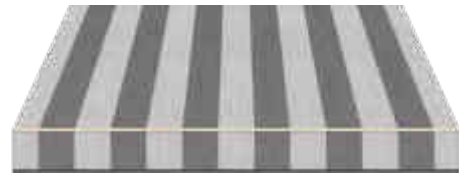
UPF **50+**



13505

Acryl 1

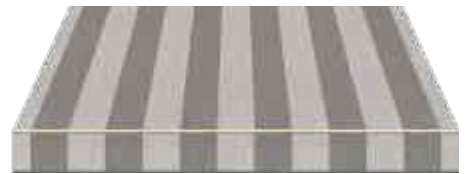
UPF **50+**



13401

Acryl 1

UPF **50+**



11121

Acryl 1

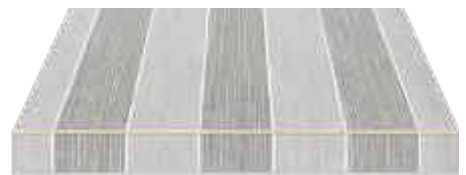
UPF **25**



11355

Acryl 1

UPF **20**



11713

Acryl 1

UPF **15**



60 cm [24"]

120 cm [48"]



11743

Acryl 1

UPF **35**



11365

Acryl 1

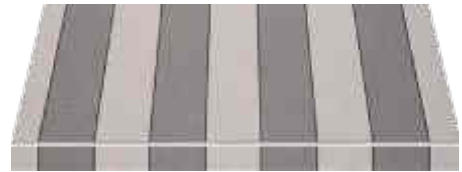
UPF **15**



11970

Acryl 2

UPF **50+**



11277

Acryl 1

UPF **40**



11320

Acryl 1

UPF **50+**



11711

Acryl 2

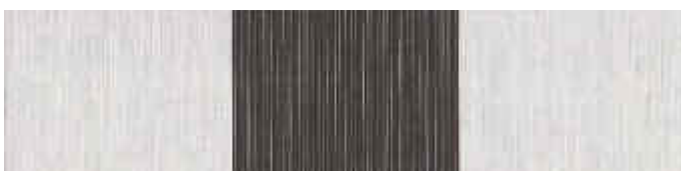
UPF **40+**



11357

Acryl 1

UPF **25**



11358

Acryl 1

UPF **15**



11967

Acryl 2

UPF **50+**



60 cm [24"]

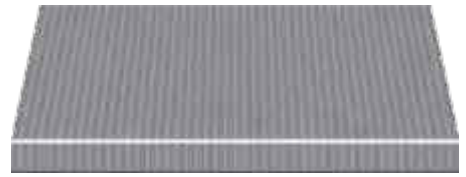
120 cm [48"]

Granit



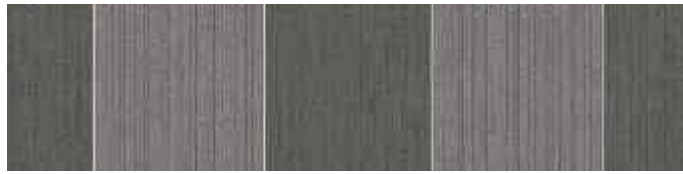
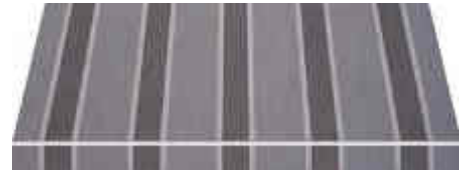
11359
Acryl 2

UPF **50+**



11969
Acryl 2

UPF **50+**



11354
Acryl 1

UPF **40**



11356
Acryl 1

UPF **35**



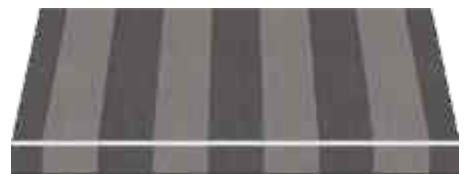
11360
Acryl 2

UPF **50+**



11361
Acryl 2

UPF **50+**



11364
Acryl 1

UPF **50+**



11716
Acryl 2

UPF **50+**



11748
Acryl 1

UPF **50+**



60 cm [24"]

120 cm [48"]



11717

Acryl 2

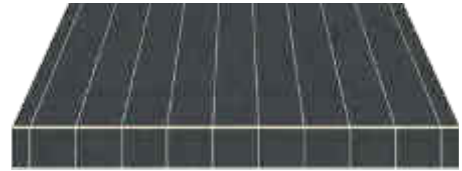
UPF **50+**



11971

Acryl 1

UPF **50+**



11362

Acryl 2

UPF **50+**



60 cm [24"]

120 cm [48"]



Caffe



14600 Acryl 2 UPF **40+**



14601 Acryl 2 UPF **40+**



14641 Acryl 2 UPF **50+**



14507 Acryl 1 UPF **15**



14605 Acryl 2 UPF **40+**



14650 Acryl 1 UPF **50+**



14702 Acryl 2 UPF **40+**



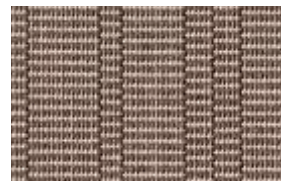
14604 Acryl 2 UPF **50+**



14513 Acryl 1 UPF **50+**



14508 Acryl 1 UPF **50**



14514 Acryl 1 UPF **50+**



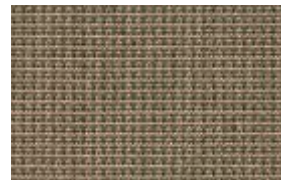
14440 Acryl 1 UPF **50+**



14717 Acryl 1 UPF **50+**



14707 Acryl 1 UPF **50+**



14655 Acryl 1 UPF **50+**



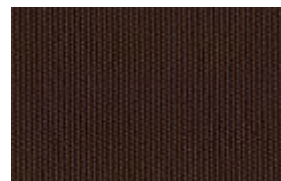
14608 Acryl 2 UPF **50+**



14609 Acryl 2 UPF **50+**



14701 Acryl 2 UPF **50+**



14645 Acryl 2 UPF **50+**

Abbildungen ca. 100%.
[Illustrations approx. 100 %.]



11728

Acryl 2

UPF **50+**



11416

Acryl 2

UPF **50+**



60 cm [24"]

120 cm [48"]



11370

Acryl 1

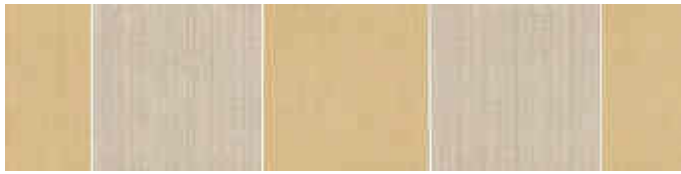
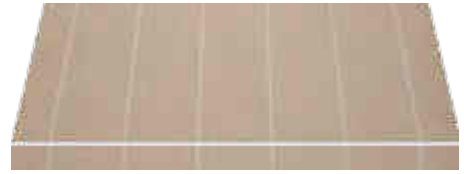
UPF **30**



11730

Acryl 2

UPF **50+**



11367

Acryl 1

UPF **50+**



11368

Acryl 1

UPF **30**



11366

Acryl 1

UPF **50+**



11731

Acryl 2

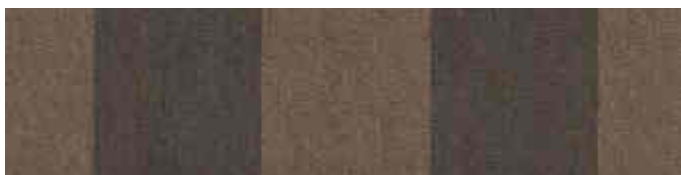
UPF **50+**



11734

Acryl 1

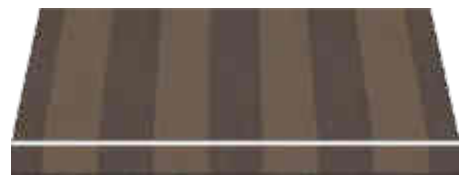
UPF **50+**



11369

Acryl 2

UPF **50+**



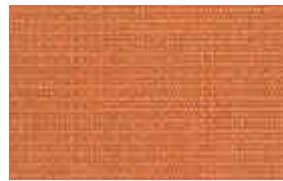
60 cm [24"]

120 cm [48"]

Terra



14620 Acryl 2 UPF 50+



14290 Acryl 1 UPF 50+



14619 Acryl 2 UPF 50+



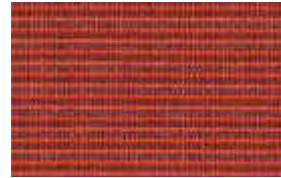
14300 Acryl 1 UPF 50+



14618 Acryl 2 UPF 50+



14621 Acryl 2 UPF 50+



14715 Acryl 1 UPF 50+



14623 Acryl 2 UPF 50+



14622 Acryl 2 UPF 50+



14703 Acryl 2 UPF 50+



14624 Acryl 2 UPF 50+

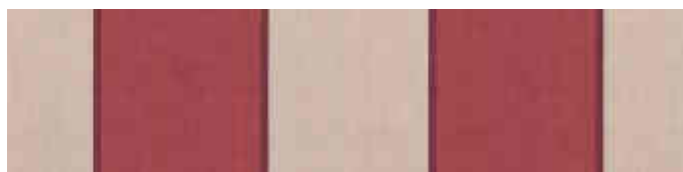
Abbildungen ca. 100%.
[Illustrations approx. 100 %.]



13403

Acryl 1

UPF 15



11981

Acryl 2

UPF 50+



11014

Acryl 1

UPF 50+



11332

Acryl 1

UPF 40



60 cm [24"]

120 cm [48"]



11328

Acryl 1

UPF 50+



11348

Acryl 1

UPF 50+



11747

Acryl 2

UPF 50+



11371

Acryl 1

UPF 50+



11373

Acryl 2

UPF 50+



11372

Acryl 2

UPF 50+



11741

Acryl 2

UPF 50+



11476

Acryl 1

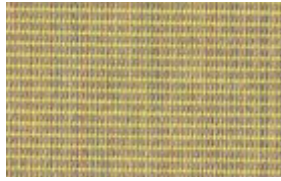
UPF 50+



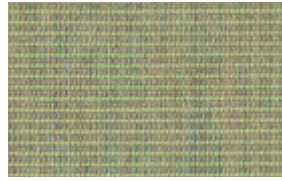
60 cm [24"]

120 cm [48"]

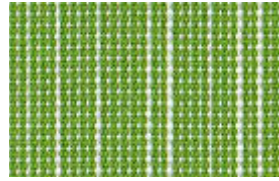
Flora



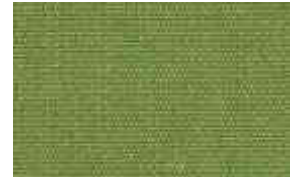
15110 Acryl1 UPF 50+



15120 Acryl1 UPF 50+



14510 Acryl1 UPF 50



14633 Acryl2 UPF 50+



14634 Acryl2 UPF 50+



14280 Acryl1 UPF 50+



14636 Acryl2 UPF 50+

Abbildungen ca. 100%.
[Illustrations approx. 100 %.]





13070

Acryl1

UPF **15**



11378

Acryl1

UPF **25**



11287

Acryl1

UPF **30**



11322

Acryl1

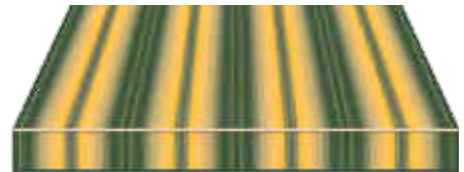
UPF **50**



11323

Acryl1

UPF **50+**



11724

Acryl2

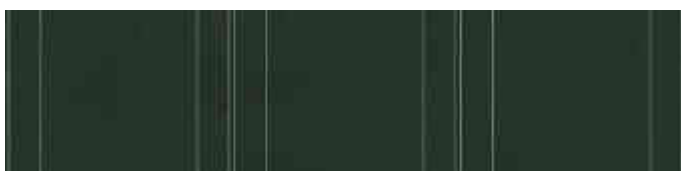
UPF **50+**



11377

Acryl2

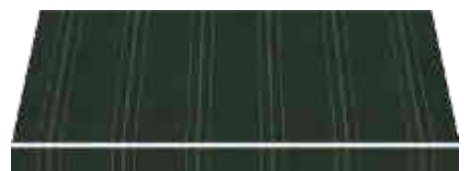
UPF **50+**



11379

Acryl2

UPF **50+**



60 cm [24"]

120 cm [48"]

Aqua



14646 Acryl 2 UPF 50+



14625 Acryl 2 UPF 50+



14626 Acryl 2 UPF 50+



14504 Acryl 2 UPF 50+



14627 Acryl 2 UPF 50+



14628 Acryl 2 UPF 50+

Abbildungen ca. 100%.
[Illustrations approx. 100%.]





13030

Acryl1

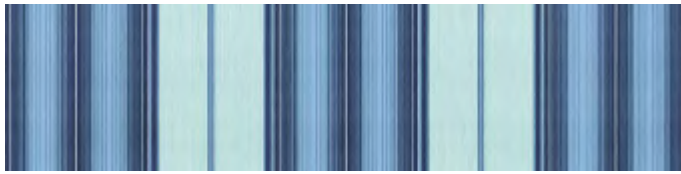
UPF **15**



11281

Acryl1

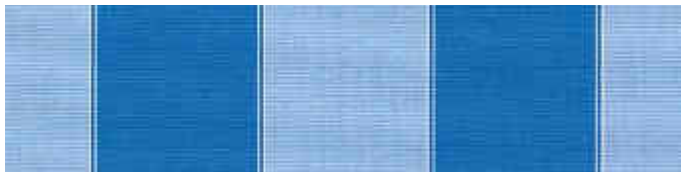
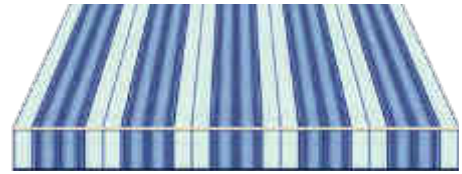
UPF **45**



11294

Acryl1

UPF **50+**



11749

Acryl1

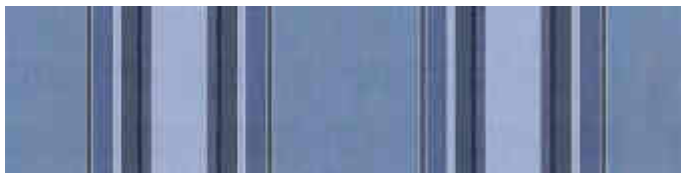
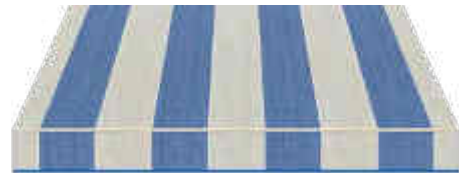
UPF **50**



11375

Acryl1

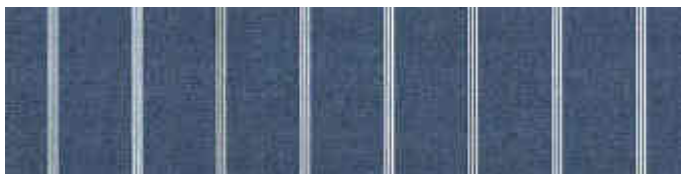
UPF **20**



11422

Acryl2

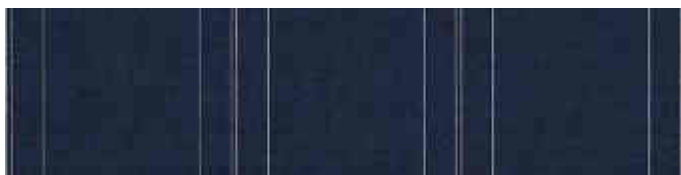
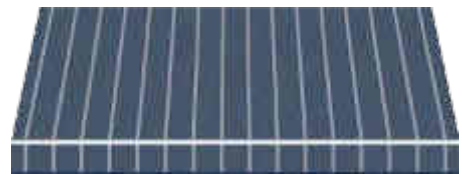
UPF **40+**



11374

Acryl2

UPF **50+**



11376

Acryl2

UPF **50+**










60 cm [24"]

120 cm [48"]

Technische Informationen

[Technical information]

	Acryl 1	Acryl 2
	 	
Zusammensetzung [Material base]	100 % Acryl [100 % acrylic] spindüseengefärbt, für den Außenbereich [solution dyed, designed for outdoor use]	
Breite [Width]	ca. 120 cm [47"]	
Gewicht [Weight]	300 - 310 g/m ² , +/- 5%	290 g/m ²
Reißfestigkeit [Breaking Load]	Kette [Warp]: 1600 - 1700 N; Ausdehnung [Elongation]: 22,0-25,5 % Schuss [Weft]: 970 - 1000 N; Ausdehnung [Elongation]: 24,5 - 25,5 % UNI EN ISO 13934-1	Kette [Warp]: 1400 N; Ausdehnung [Elongation]: 23,0 % Schuss [Weft]: 900 N; Ausdehnung [Elongation]: 20,0 % UNI EN ISO 13934-1
Wassersäule [Water column]	≥ 350 mm – UNI-EN 20811	> 350 mm – ISO 811 Schmerber
Ölabweisend [Oil-repellent]	Stufe 5 [Degree 5] AATCC 118	Stufe 4-5 [Degree 4-5] ISO 14419
Licht- und Wetterbeständigkeit [Fastness to light and weather conditions]	Stufe 7-8/8 Blauskala – UNI EN ISO 105 B04 Stufe 4-5/5 Grauskala nach 1000 Stunden Belichtung – UNI EN ISO 105 B04 7/8-8 degree blue scale – UNI EN ISO 105 B04 4-5/5 degree grey scale after 1000 hours of exposition – UNI EN ISO 105 B04	
Ausrüstung [Finishing]	fleck-, wasser- und ölabweisend, fäulnisverhütend [soil-resistant, water- and oil-repellent, mould-resistant]	
	  	
Zertifizierung [Certification]		

Lichteigenschaften [Light properties]

Acryl



Nr. (No.)	Farbe (Colour.)	Material (Material.)	UPF	TS	RS	AS	TV	g tot ^e
11014	■	Acryl 1	50+	11	38	51	7	0,12
11121	■	Acryl 1	25	19	52	29	17	0,15
11171	■	Acryl 1	40	24	59	17	23	0,17
11181	■	Acryl 1	50+	17	48	35	13	0,14
11201	■	Acryl 1	35	25	60	15	23	0,18
11263	■	Acryl 1	15	20	54	26	18	0,16
11274	■	Acryl 1	30	22	56	22	20	0,16
11277	■	Acryl 1	40	15	45	40	14	0,13
11281	■	Acryl 1	45	12	39	49	10	0,12
11287	■	Acryl 1	30	16	45	39	15	0,14
11290	■	Acryl 1	50+	20	52	28	14	0,16
11294	■	Acryl 1	50+	16	43	41	12	0,14
11310	■	Acryl 1	35	19	51	30	15	0,15
11311	■	Acryl 1	50+	19	51	30	15	0,15
11313	■	Acryl 1	50+	17	48	35	10	0,14
11320	■	Acryl 1	50+	12	41	47	11	0,12
11322	■	Acryl 1	50	12	35	53	11	0,13
11323	■	Acryl 1	50+	10	34	56	8	0,12
11328	■	Acryl 1	50+	14	43	43	14	0,13
11332	■	Acryl 1	40	14	43	43	9	0,13
11335	■	Acryl 1	50+	15	46	39	10	0,13
11340	■	Acryl 1	50+	17	48	35	9	0,14
11342	■	Acryl 1	50+	14	42	44	13	0,14
11348	■	Acryl 1	50+	6	30	64	6	0,10
11350	■	Acryl 1	25	18	52	30	16	0,14
11351	■	Acryl 1	50+	18	50	32	13	0,15
11352	■	Acryl 2	50+	17	49	33	12	0,14
11353	■	Acryl 2	50+	22	54	24	18	0,17
11354	■	Acryl 1	40	4	24	72	4	0,09
11355	■	Acryl 1	20	12	43	45	11	0,12
11356	■	Acryl 1	35	6	28	66	5	0,10
11357	■	Acryl 1	25	10	36	54	10	0,11
11358	■	Acryl 1	15	11	36	53	10	0,12
11359	■	Acryl 2	50+	11	33	55	11	0,12
11360	■	Acryl 2	50+	3	22	75	2	0,09
11361	■	Acryl 2	50+	2	16	82	2	0,09
11362	■	Acryl 2	50+	0	9	91	0	0,08
11363	■	Acryl 1	50+	15	46	39	14	0,13
11364	■	Acryl 1	50+	13	35	52	13	0,13
11365	■	Acryl 1	15	18	48	34	18	0,15
11366	■	Acryl 1	50+	3	12	85	2	0,09
11367	■	Acryl 1	50+	10	40	50	4	0,11
11368	■	Acryl 1	30	8	36	56	6	0,1
11369	■	Acryl 2	50+	1	13	87	0	0,08
11370	■	Acryl 1	30	11	31	58	10	0,12
11371	■	Acryl 1	50+	7	30	63	2	0,1
11372	■	Acryl 2	50+	7	30	62	0	0,10
11373	■	Acryl 2	50+	8	35	57	1	0,11



UPF UV-Schutzfaktor
UV protection factor



TS Strahlungs-Transmission in %
Solar Transmission (%)



RS Strahlungs-Reflexion in %
Solar Reflection (%)



AS Strahlungs-Absorption in %
Solar Absorption (%)



TV (n-h)
Transmission von sichtbarem Licht normal-hemisphärisch in %
Normal-hemispherical visible light transmission (%)

g tot^e

Sonnenschutzfaktor außen
Verglasung Typ „C“: doppelte Isolierverglasung
External solar factor, Type “C” glazing: insulating, double glazing

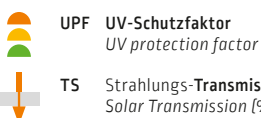
Acryl1, Acryl2 – siehe „Technische Informationen“ (see “Technical information”)

Lichteigenschaften [Light properties]

Acryl



Nr. <small>[No.]</small>	Farbe <small>[Colour.]</small>	Material <small>[Material.]</small>	UPF	TS	RS	AS	TV	g tot ^e
11374	■	Acryl 2	50+	10	30	59	10	0,12
11375	■	Acryl 1	20	11	40	49	8	0,12
11376	■	Acryl 2	50+	5	17	78	3	0,10
11377	■	Acryl 2	50+	12	37	51	11	0,12
11378	■	Acryl 1	25	10	35	55	8	0,11
11379	■	Acryl 2	50+	5	17	79	3	0,10
11416	■	Acryl 2	50+	19	50	31	18	0,15
11422	■	Acryl 2	40+	18	47	35	14	0,15
11476	■	Acryl 1	50+	7	27	66	2	0,10
11701	■	Acryl 1	45	17	48	35	15	0,14
11702	■	Acryl 1	50	16	48	36	12	0,14
11706	■	Acryl 1	50+	21	53	26	19	0,16
11711	■	Acryl 2	40+	11	43	46	11	0,11
11713	■	Acryl 1	15	18	51	31	16	0,14
11716	■	Acryl 2	50+	1	17	81	1	0,08
11717	■	Acryl 2	50+	1	14	85	0	0,08
11724	■	Acryl 2	50+	8	33	59	4	0,11
11728	■	Acryl 2	50+	14	46	41	11	0,13
11730	■	Acryl 2	50+	11	41	48	6	0,11
11731	■	Acryl 2	50+	8	35	57	2	0,10
11734	■	Acryl 1	50+	8	28	64	6	0,11
11741	■	Acryl 2	50+	13	35	52	4	0,13
11743	■	Acryl 1	35	22	56	22	21	0,16
11747	■	Acryl 2	50+	8	37	55	1	0,10
11748	■	Acryl 1	50+	8	26	66	8	0,11
11749	■	Acryl 1	50	17	45	38	10	0,15
11959	■	Acryl 1	50+	19	51	30	15	0,15
11967	■	Acryl 2	50+	5	32	63	4	0,09
11969	■	Acryl 2	50+	1	14	85	0	0,08
11970	■	Acryl 2	50+	16	46	37	16	0,14
11971	■	Acryl 1	50+	0	10	90	0	0,08
11981	■	Acryl 2	50+	18	49	33	16	0,15
13010	■	Acryl 1	15	24	57	19	21	0,17
13030	■	Acryl 1	15	16	43	41	14	0,14
13050	■	Acryl 1	15	18	51	31	16	0,14
13060	■	Acryl 1	15	15	46	39	15	0,14
13070	■	Acryl 1	15	16	42	42	14	0,14
13401	■	Acryl 1	50+	16	41	43	16	0,15
13402	■	Acryl 1	15	26	62	12	26	0,18
13403	■	Acryl 1	15	21	53	26	15	0,17
13404	■	Acryl 1	50+	21	54	25	19	0,16
13501	■	Acryl 1	50+	16	47	37	14	0,14
13505	■	Acryl 1	50+	19	48	33	19	0,16
14050	■	Acryl 1	15	19	54	27	18	0,15
14051	■	Acryl 1	50	8	37	55	5	0,10
14052	■	Acryl 1	50+	3	26	71	2	0,08
14053	■	Acryl 1	50+	0	9	91	0	0,02
14280	■	Acryl 1	50+	1	10	89	0	0,08



UPF UV-Schutzfaktor
UV protection factor



RS Strahlungs-Reflexion in %
Solar Reflection [%]



TV (n-h)
Transmission von sichtbarem Licht normal-hemisphärisch in %
Normal-hemispherical visible light transmission [%]



TS Strahlungs-Transmission in %
Solar Transmission [%]



AS Strahlungs-Absorption in %
Solar Absorption [%]

g tot ^e Sonnenschutzfaktor außen

Verglasung Typ „C“: doppelte Isolierverglasung
External solar factor, Type "C" glazing: insulating, double glazing

Acryl1, Acryl2 – siehe „Technische Informationen“ [see "Technical information"]

Acryl



Nr. (No.)	Farbe (Colour.)	Material (Material.)	UPF	TS	RS	AS	TV	g tot ^e
14290	■	Acryl 1	50+	13	46	41	5	0,13
14300	■	Acryl 1	50+	16	46	38	4	0,14
14310	■	Acryl 1	50+	19	51	30	11	0,15
14320	■	Acryl 1	50+	6	32	62	4	0,09
14330	■	Acryl 1	50+	11	41	48	6	0,11
14440	■	Acryl 1	50+	5	31	64	4	0,09
14441	■	Acryl 1	50+	4	19	77	2	0,09
14501	■	Acryl 2	50+	1	18	81	1	0,08
14502	■	Acryl 2	50+	0	6	94	0	0,08
14503	■	Acryl 2	50+	3	21	76	1	0,08
14504	■	Acryl 2	50+	3	17	79	0	0,09
14505	■	Acryl 1	25	7	34	59	6	0,10
14506	■	Acryl 1	50	4	20	76	4	0,09
14507	■	Acryl 1	15	20	56	24	18	0,15
14508	■	Acryl 1	50	10	41	49	6	0,11
14509	■	Acryl 1	50	20	55	25	15	0,15
14510	■	Acryl 1	50	13	43	44	7	0,12
14511	■	Acryl 1	35	7	35	58	6	0,09
14512	■	Acryl 1	25	7	30	63	7	0,10
14513	■	Acryl 1	50+	14	47	39	4	0,12
14514	■	Acryl 1	50+	5	30	65	3	0,09
14515	■	Acryl 1	50+	1	17	82	1	0,08
14516	■	Acryl 1	15	11	40	49	11	0,11
14600	■	Acryl 2	40+	27	64	9	28	0,19
14601	■	Acryl 2	40+	27	62	12	28	0,19
14604	■	Acryl 2	50+	13	41	46	10	0,13
14605	■	Acryl 2	40+	14	52	34	7	0,12
14608	■	Acryl 2	50+	2	18	80	1	0,09
14609	■	Acryl 2	50+	0	12	88	0	0,08
14611	■	Acryl 2	20+	25	56	19	25	0,18
14612	■	Acryl 2	50+	21	53	26	17	0,16
14614	■	Acryl 2	50+	21	50	29	17	0,16
14618	■	Acryl 2	50+	15	41	44	2	0,14
14619	■	Acryl 2	50+	17	44	39	5	0,14
14620	■	Acryl 2	50+	19	50	31	11	0,15
14621	■	Acryl 2	50+	11	38	51	1	0,12
14622	■	Acryl 2	50+	8	31	61	0	0,11
14623	■	Acryl 2	50+	2	20	78	0	0,08
14624	■	Acryl 2	50+	7	29	64	0	0,10
14625	■	Acryl 2	50+	11	35	54	1	0,12
14626	■	Acryl 2	50+	3	19	78	0	0,09
14627	■	Acryl 2	50+	3	19	77	0	0,09
14628	■	Acryl 2	50+	0	9	91	0	0,08
14630	■	Acryl 2	50+	0	2	98	0	0,09
14633	■	Acryl 2	50+	10	36	54	5	0,11
14634	■	Acryl 2	50+	2	16	82	0	0,09
14636	■	Acryl 2	50+	0	7	93	0	0,08
14638	■	Acryl 2	10+	25	63	12	25	0,18



UPF UV-Schutzfaktor
UV protection factor



TS Strahlungs-Transmission in %
Solar Transmission (%)



RS Strahlungs-Reflexion in %
Solar Reflection (%)



AS Strahlungs-Absorption in %
Solar Absorption (%)



TV (n-h)
Transmission von sichtbarem Licht normal-hemisphärisch in %
Normal-hemispherical visible light transmission (%)

g tot^e

Sonnenschutzfaktor außen
Verglasung Typ „C“: doppelte Isolierverglasung
External solar factor, Type „C“ glazing: insulating, double glazing

Acryl1, Acryl2 – siehe „Technische Informationen“ (see “Technical information”)

Acryl



Nr. <small>[No.]</small>	Farbe <small>[Colour.]</small>	Material <small>[Material.]</small>	UPF	TS	RS	AS	TV	g tot ^e
14641	■	Acryl2	50+	20	56	24	19	0,15
14642	■	Acryl2	10+	20	54	26	18	0,15
14644	■	Acryl2	50+	1	19	80	0	0,08
14645	■	Acryl2	50+	0	5	95	0	0,08
14646	■	Acryl2	50+	12	39	49	5	0,12
14650	■	Acryl1	50+	11	42	47	10	0,12
14651	■	Acryl1	50+	25	58	17	24	0,18
14652	■	Acryl1	15	17	52	31	16	0,14
14653	■	Acryl1	50+	3	26	71	2	0,08
14655	■	Acryl1	50+	5	26	69	3	0,09
14657	■	Acryl1	50+	0	6	94	0	0,02
14701	■	Acryl2	50+	2	13	85	0	0,09
14702	■	Acryl2	40+	20	50	30	12	0,16
14703	■	Acryl2	50+	6	29	65	0	0,10
14706	■	Acryl1	20	11	39	50	11	0,12
14707	■	Acryl1	50+	4	24	72	3	0,09
14709	■	Acryl1	50+	3	20	77	2	0,09
14715	■	Acryl1	50+	8	29	63	1	0,11
14717	■	Acryl1	50+	19	51	30	17	0,15
14727	■	Acryl1	50+	9	37	54	7	0,11
14729	■	Acryl1	45	4	26	70	4	0,09
14735	■	Acryl1	45	20	52	28	17	0,15
14737	■	Acryl1	50+	1	11	88	1	0,08
15100	■	Acryl1	50+	23	58	19	23	0,17
15110	■	Acryl1	50+	16	47	37	11	0,14
15120	■	Acryl1	50+	13	43	44	6	0,12

UPF UV-Schutzfaktor
UV protection factor

TS Strahlungs-Transmission in %
Solar Transmission [%]

RS Strahlungs-Reflexion in %
Solar Reflection [%]

AS Strahlungs-Absorption in %
Solar Absorption [%]

TV (n-h)
Transmission von sichtbarem Licht normal-hemisphärisch in %
Normal-hemispherical visible light transmission [%]

g tot ^e **Sonnenschutzfaktor außen**
Verglasung Typ „C“: doppelte Isolierverglasung
External solar factor, Type "C" glazing: insulating, double glazing

Acryl1, Acryl2 – siehe „Technische Informationen“ [see "Technical information"]

Hochwertige Polyester-Gewebe

In dieser Kollektion bietet Lewens eine Auswahl hochwertiger Polyestergewebe mit hervorragenden Eigenschaften an.

Wie auch die Acrylstoffe der Lewens-Kollektion, sind alle diese Polyestergewebe **spinddüsengefärbt** und zeichnen sich durch **höchste UV-Beständigkeit und Haltbarkeit** aus. Die Fasern der Gewebe sind aus rein synthetischen Bestandteilen ohne organischen Anteil hergestellt. Sie sind außerdem mit einer hochwertigen Teflon-Beschichtung ausgerüstet und damit fäulnis-resistent und verrottungsfest imprägniert.

Markisenstoffe aus Polyester verfügen über ein gutes Wickelverhalten: Beim Ein- und Ausfahren der Markise wird das Tuch immer wieder gerollt und gewickelt. Hier zeigen Polyestertücher nur wenig Wickelfalten und ein **gutes Rücksprungverhalten**.

Recycling PET – eine umweltbewusste Alternative

Als zeitgemäße Weiterentwicklung gibt es jetzt auch Polyestergewebe, das mit **85 % Recycling PET** hergestellt wird – eine sinnvolle und schöne Verwertung recycelter PET-Flaschen.

High-quality polyester wovens

In this collection Lewens offers a range of high-quality woven polyester fabrics with outstanding properties.

Like the acrylic fabrics in the Lewens collection, all these polyester fabrics are solution-dyed and are characterised by their optimal UV resistance and durability. The fibres are produced from purely synthetic elements without any organic components. They are also finished with a high-grade Teflon coating that impregnates them and renders them rot-resistant.

Polyester awning fabrics exhibit good winding characteristics. When the awning is extended and retracted, the fabric is rolled and wound repeatedly. Polyester fabrics have a low tendency to creasing in this process and display good elastic recovery.

Recycled PET – an eco-friendly alternative

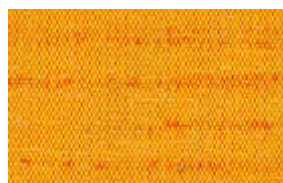
A recent advance is the introduction of polyester wovens manufactured using 85% recycled PET. This is a sensible and attractive way of utilising recycled PET bottles.

Recycling
+
Polyester

Recycling PET [Recycled PET]



19260 UPF 50+



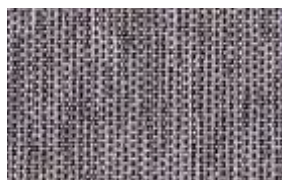
19258 UPF 50+



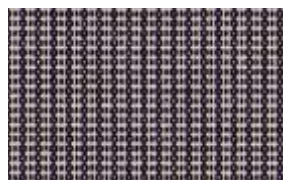
19262 UPF 50+



19266 UPF 50+



19265 UPF 50+



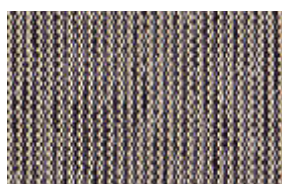
19263 UPF 50+



19264 UPF 50+



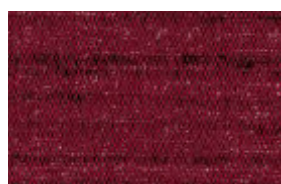
19267 UPF 50+



19269 UPF 50+



19268 UPF 50+



19259 UPF 50+



19261 UPF 50+

Abbildungen ca. 100%. [Illustrations approx. 100%]

PET aus Plastikflaschen – gesammelt und wiederaufbereitet

Gesammelte Flaschen werden zu platzsparenden Ballen gepresst und im Recyclingbetrieb sortiert und gereinigt. Anschließend werden sie zu Kunststoffflocken geschreddert. Bei der Weiterverarbeitung wird dieses Rohmaterial eingeschmolzen und stranggepresst (extrudiert). Die entstehenden feinen Kunststoffstränge werden zu kleinen Kunststoff-Chips zerschnitten.

PET made from collected and reprocessed plastic bottles

Bottles are collected and pressed into space-saving bales. They are then sorted and cleaned at a recycling facility before being shredded into plastic flakes. During further processing, this raw material is melted and extruded. The fine plastic strands created are sliced into small plastic chips.



Dauerhafte Farbschönheit durch Spinnzüsenteknik

Bereits beim Einschmelzen der Kunststoff-Chips werden nun die Farbpigmente zugesetzt. Dadurch werden sie bei der Herstellung direkt in die Faser eingelagert. Indem die eingefärbte Schmelze durch Spinndüsen gepresst wird, entstehen vollständig durchgefärbte Endlosfasern, die zu elastischen Filamenten zusammengefügt werden.

Solution dyeing for beautiful, lasting colour

Now the colour pigments are added as the plastic chips are melted, thereby embedding the colour directly in the fibres during production. Pressing the dyed melt through spinnerets creates fully dyed continuous fibres, which are combined to form elastic filaments.

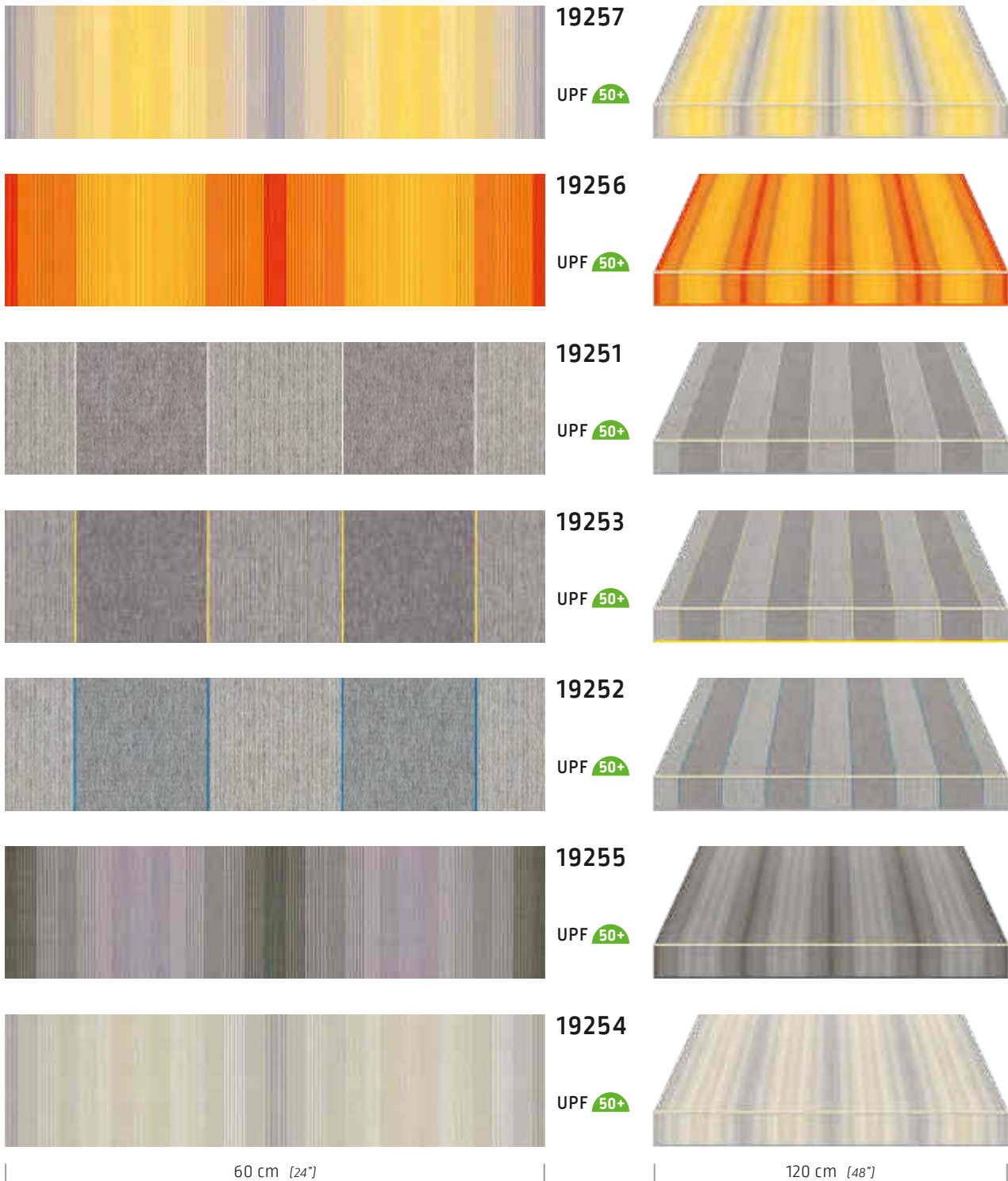
Von der Faser zum Markisentuch

Durch das Zusammenführen vieler solcher Filamente entstehen sogenannte Multifilamentgarne, deren Aufbau dem von natürlichen Fasern ähnelt. Aus den Garnen werden anschließend Gewebe in vielfältigen Dessins hergestellt und ausgerüstet. Bei Lewens in Ludwigslust werden daraus hochwertige Markisentücher gefertigt – für einen dauerhaft schönen Sonnenschutz.

From fibre to awning fabric

Combining a large number of such filaments gives rise to what are known as multifilament yarns with a structure resembling that of natural fibres. The yarns are then used to produce woven fabrics in a variety of patterns and with a suitable finish. At Lewens in Ludwigslust, these are turned into high-quality awning fabrics to create durable and attractive sunshades.





Wie aus 328 Plastikflaschen 21 m² Stoff für Ihre Markise werden:

(z.B. 112 Flaschen 1,5 Liter + 216 Flaschen 0,5 Liter)

Das Polyestergewebe **Tempotest Starlight blue** wird mit 85 % Recycling PET hergestellt und ist nach **Global Recycled Standard (GRS)** zertifiziert. Durch Recycling-Technologie und Spindüsenfärbung punktet das Material mit einer verbesserten Umweltbilanz bei CO² (ca. 45 % weniger Ausstoß), Energie (ca. 60 % weniger Verbrauch) und Wasser (ca. 90 % weniger Verbrauch).

How 328 plastic bottles are turned into 21 m² of fabric for your awning:

(e.g. 112 x 1.5-litre bottles + 216 x 0.5-litre bottles)

The polyester fabric **Tempotest Starlight blue** is manufactured using 85% recycled PET and certified as complying with the **Global Recycled Standard (GRS)**. Thanks to recycling technology and solution dyeing, the material boasts an improved environmental footprint in respect of CO² [emissions reduced by approx. 45%], energy [approx. 60% less energy used] and water [consumption reduced by approx. 90%].



Drucktechnisch bedingt sind Farbabweichungen möglich. [Colour differences may result from the printing process.]

Polyester



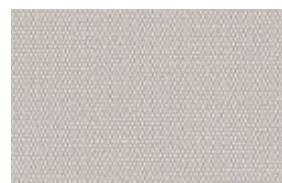
18076 UPF 50+



18027 UPF 50+



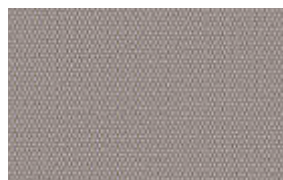
18030 UPF 50+



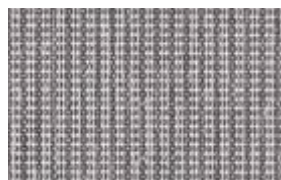
18018 UPF 50+



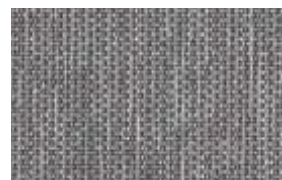
18082 UPF 50+



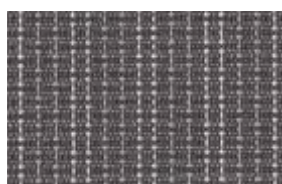
18019 UPF 50+



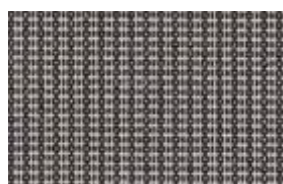
18081 UPF 50+



18095 UPF 50+



18091 UPF 50+



18080 UPF 50+



18021 UPF 50+



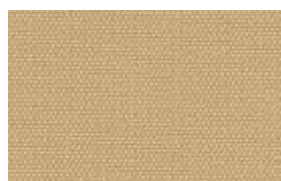
18010 UPF 50+



18011 UPF 50+



18012 UPF 50+



18013 UPF 50+



18083 UPF 50+



18015 UPF 50+



18032 UPF 50+



18033 UPF 50+



18079 UPF 50+



18078 UPF 50+



18025 UPF 50+



18093 UPF 50+



18022 UPF 50+

Abbildungen ca. 100%. [Illustrations approx. 100 %.]



18052

UPF **50+**



18049

UPF **50+**



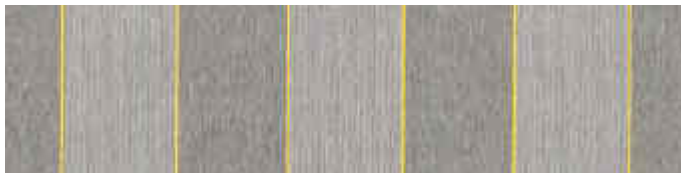
18063

UPF **50+**



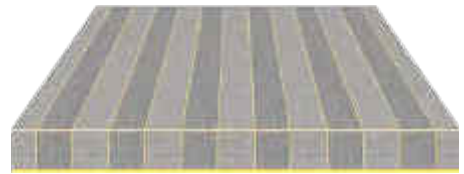
18102

UPF **50+**



18101

UPF **50+**



18100

UPF **50+**



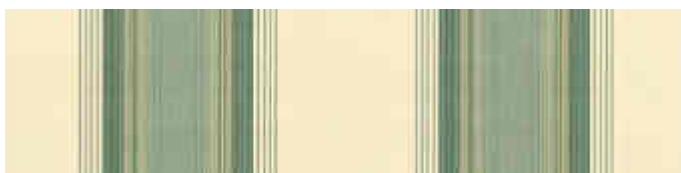
18099

UPF **50+**



18096

UPF **50+**



18066

UPF **50+**









60 cm [24"]

120 cm [48"]

Technische Informationen

[Technical information]

	Recycling	Polyester
	 <p>TEMPOTEST® STARLIGHT blue ITALIAN PERFORMANCE FABRICS</p>	 <p>TEMPOTEST® STARLIGHT ITALIAN PERFORMANCE FABRICS</p>
Zusammensetzung [Material base]	85 % Recycling PET + 15 % Polyester (PET) [85 % recycled PET + 15 % polyester – PET]	100 % Polyester (PET) [100 % polyester – PET]
	spinndüsengefärbt, für den Außenbereich [solution dyed, designed for outdoor use]	
Breite [Width]	ca. 120 cm [47"]	ca. 120 cm [47"]
Gewicht [Weight]	290 g/m ² , +/- 5%	290 g/m ² , +/- 5%
Reißfestigkeit [Breaking Load]	Kette [Warp]: 2800 N; Ausdehnung [Elongation]: 44,5% Schuss [Weft]: 1400 N; Ausdehnung [Elongation]: 32,5% UNI EN ISO 13934-1	Kette [Warp]: 2800 N; Ausdehnung [Elongation]: 45,0% Schuss [Weft]: 1400 N; Ausdehnung [Elongation]: 33,0% UNI EN ISO 13934-1
Wassersäule [Water column]	≥ 380 mm / ≥ 14,9" – UNI-EN 20811 Spray Test 5 (100) – UNI-EN 24920	
Ölabweisend [Oil-repellent]	Stufe 5 [Degree 5] AATCC 118	
Licht- und Wetterbeständigkeit [Fastness to light and weather conditions]	Stufe 7/8-8 Blauskala – UNI EN ISO 105 B04 Stufe 4-5/5 Grauskala nach 1000 Stunden Belichtung – UNI EN ISO 105 B04 7/8-8 degree blue scale – UNI EN ISO 105 B04 4-5/5 degree grey scale after 1000 hours of exposition – UNI EN ISO 105 B04	
Ausrüstung [Finishing]	fleck-, wasser- und ölabweisend, fäulnisverhütend mit Teflon [soil-resistant, water- and oil-repellent, mould-resistant]	
	 	
Zertifizierung [Certification]	 <p>OEKO-TEX® CONFIDENCE IN TEXTILES STANDARD 100 21CX00053 CENTROCOT Tested for harmful substances. www.oeko-tex.com/standard100</p>	 <p>OEKO-TEX® CONFIDENCE IN TEXTILES STANDARD 100 971521.0 CENTROCOT Tested for harmful substances. www.oeko-tex.com/standard100</p>
	Zertifiziert nach: Global Recycled Standard (GRS) [certified]	

Recycling



Nr. <small>[No.]</small>	Farbe <small>[Colour.]</small>	Material <small>[Material.]</small>	UPF	TS	RS	AS	TV	g tot ^e
19251	■	Recycling	50+	15	37	48	16	0,14
19252	■	Recycling	50+	15	36	49	16	0,14
19253	■	Recycling	50+	15	37	48	16	0,14
19254	■	Recycling	50+	10	39	51	8	0,11
19255	■	Recycling	50+	6	27	67	5	0,10
19256	■	Recycling	50+	21	48	31	13	0,16
19257	■	Recycling	50+	16	45	39	15	0,14
19258	■	Recycling	50+	19	48	33	8	0,16
19259	■	Recycling	50+	6	26	68	0	0,10
19260	■	Recycling	50+	23	53	24	22	0,17
19261	■	Recycling	50+	13	37	50	5	0,13
19262	■	Recycling	50+	18	48	34	17	0,15
19263	■	Recycling	50+	2	16	82	1	0,09
19264	■	Recycling	50+	0	9	91	0	0,02
19265	■	Recycling	50+	4	26	70	3	0,09
19266	■	Recycling	50+	11	40	49	10	0,12
19267	■	Recycling	50+	9	37	55	5	0,11
19268	■	Recycling	50+	18	42	40	3	0,16
19269	■	Recycling	50+	3	24	73	2	0,09



UPF UV-Schutzfaktor
UV protection factor



RS Strahlungs-Reflexion in %
Solar Reflection [%]



TV (n-h)
Transmission von sichtbarem Licht normal-hemisphärisch in %
Normal-hemispherical visible light transmission [%]



TS Strahlungs-Transmission in %
Solar Transmission [%]



AS Strahlungs-Absorption in %
Solar Absorption [%]



g tot ^e **Sonnenschutzfaktor außen**
Verglasung Typ „C“: doppelte Isolierverglasung
External solar factor, Type “C” glazing: insulating, double glazing

Lichteigenschaften [Light properties]

Polyester





Nr. (No.)	Farbe (Colour.)	Material (Material.)	UPF	TS	RS	AS	TV	g tot ^e
18010	■	Polyester	50+	28	61	11	31	0,20
18011	■	Polyester	50+	24	60	16	24	0,18
18012	■	Polyester	50+	23	56	21	19	0,17
18013	■	Polyester	50+	17	50	33	9	0,14
18015	■	Polyester	50+	11	39	50	3	0,12
18018	■	Polyester	50+	16	50	34	14	0,13
18019	■	Polyester	50+	6	33	61	3	0,09
18021	■	Polyester	50+	0	11	89	0	0,08
18022	■	Polyester	50+	6	22	72	0	0,10
18025	■	Polyester	50+	1	13	86	0	0,08
18027	■	Polyester	50+	20	48	32	11	0,16
18030	■	Polyester	50+	19	46	35	6	0,16
18032	■	Polyester	50+	15	40	46	0	0,14
18033	■	Polyester	50+	3	19	78	0	0,09
18049	■	Polyester	50+	14	41	45	9	0,13
18052	■	Polyester	50+	21	49	30	13	0,16
18063	■	Polyester	50+	12	42	46	10	0,12
18066	■	Polyester	50+	17	45	38	12	0,14
18076	■	Polyester	50+	25	46	29	19	0,19
18078	■	Polyester	50+	7	20	73	3	0,11
18079	■	Polyester	50+	13	38	49	6	0,13
18080	■	Polyester	50+	2	16	82	2	0,09
18081	■	Polyester	50+	7	31	62	7	0,10
18082	■	Polyester	50+	11	40	49	10	0,12
18083	■	Polyester	50+	9	36	55	5	0,11
18091	■	Polyester	50+	3	17	80	3	0,09
18093	■	Polyester	50+	12	31	57	4	0,13
18095	■	Polyester	50+	4	25	71	3	0,09
18096	■	Polyester	50+	18	48	34	15	0,15
18099	■	Polyester	50+	13	32	55	13	0,13
18100	■	Polyester	50+	15	36	49	16	0,14
18101	■	Polyester	50+	15	37	48	16	0,14
18102	■	Polyester	50+	17	45	38	12	0,14

 UPF UV-Schutzfaktor
UV protection factor

 RS Strahlungs-Reflexion in %
Solar Reflection (%)

 TV (n-h)
Transmission von sichtbarem Licht normal-hemisphärisch in %
Normal-hemispherical visible light transmission (%)

 TS Strahlungs-Transmission in %
Solar Transmission (%)

 AS Strahlungs-Absorption in %
Solar Absorption (%)

g tot ^e Sonnenschutzfaktor außen
Verglasung Typ „C“: doppelte Isolierverglasung
External solar factor, Type “C” glazing: insulating, double glazing

UV-Sonnenschutz

Die Strahlung in Erdnähe ist ein unsichtbarer Teil des Sonnenlichts. Die UVA-Strahlung verursacht keinen alarmierenden Schaden für die Haut und sorgt für Bräunung, aber die UVB-Strahlung führt zu Verbrennungen und ist Krebs erregend. Damit es nicht zu irreparablen Schäden auf der Haut kommt, sind intensiver Schutz und Präventivmaßnahmen erforderlich.

Das Filtervermögen von Markisenstoffen hängt von Gewicht, Dicke und Farbe ab. Der Schutzfaktor unserer Markisenstoffe wird mit dem international für Sonnenschutztextilien anerkannten UPF-Wert (Ultraviolet Protection Factor) angegeben (Berechnung nach AS/NZS 4399:1996). **Alle unsere Markisenstoffe bieten einen UV-Schutz von mindestens 90 %.**

Beispiel: Der UPF-Wert 30 bedeutet, dass 29/30 der Strahlen abgeblockt bzw. absorbiert werden und nur 1/30 der UV-Strahlung durch das Gewebe dringt. Das Gewebe bietet somit einen Schutz von 97 %.

UPF-Wert [UPF value]

Der UPF-Wert gibt an wie viel UV-Sonneneinstrahlung vom Gewebe absorbiert wird (UVA und UVB):

The UPF value indicates how much UV solar radiation is absorbed by the fabric (UVA and UVB):



UPF 15 - 24

guter UV-Schutz (93,3 % - 95,9 % Absorption)
good UV protection (93.3 % - 95.9 % absorption)



UPF 25 - 39

sehr guter UV-Schutz
(96,0 % - 97,4 % Absorption)
*very good UV protection
(96.0 % - 97.4 % absorption)*



UPF 40 - 50, 50+

hervorragender UV-Schutz
(> 97,5 % Absorption)
*excellent UV protection
(> 97.5 % absorption)*

UV sun protection

Radiation reaching the Earth's surface is an invisible part of sunlight: Although UVA rays do not cause any alarming damage to the skin and are responsible for tanning, UVB rays lead to sunburn and are a cause of skin cancer. To prevent irreparable damage to the skin, good screening and preventive precautions are required.

*The filtering capacity of awning fabrics depends on their weight, thickness and colour. The protection factor of our awning fabrics is indicated by the UPF value (Ultraviolet Protection Factor) that is recognised internationally for sun protective textiles (as calculated in conformity with AS/NZS 4399:1996). **All our awning fabrics offer UV protection of at least 90 %.***

Example:

The UPF value 30 means that 29/30 rays are blocked out or absorbed and only 1/30 of the UV radiation penetrates the fabric. The fabric thus offers a protection level of 97 %.

Bitte beachten Sie, dass die UPF-Werte nur eine Annäherung darstellen und ebenso wie die in den Tabellen genannten lichttechnischen Werte nur zur Berechnung von Energieeinsparungen und der Einschätzung von Blendung dienen.

Die Werte wurden unter Laborbedingungen und für einfarbige Gewebe ermittelt. Daher muss berücksichtigt werden, dass bei kontrastreichen Streifendessins nur ein Mischwert angegeben sein kann und bei Verwendung der Gewebe z.B. für Gelenkarmmarkisen diffuses und reflektierendes Umgebungslicht den Licht- und Sonnenschutz mindert.



Please note that the UPF values are only an approximation. Like the light values given in the tables, they are only used to calculate energy savings and to evaluate glare.

The values were determined in laboratory conditions and for monochrome fabric. It must be taken into account, therefore, that for high-contrast striped patterns only a composite value can be specified and when using the fabric e.g. for folding arm awnings, diffuse and reflected ambient light reduces the light and sun protection.

Einfassbänder [Edge binding]



E15



E73



E12



E10



E15/1



E84



E16



E87



E52



E11



E6



E75



E14



E25



E62



E79



E106



E54



E5



E94



E929



E58



E7



E727



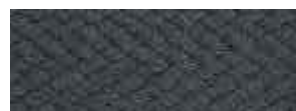
E926



E55



E71



E97



E57



E72



E77



E81



E930



E56



E13



E24

Bei Gelenkarmmarkisen lassen sich mit rapportangepassten Volants und farblich abgestimmten Einfassbändern Akzente in Form und Farbe setzen, passend zum Stil von Haus, Balkon oder Terrasse.

On folding arm awnings, pattern-matched valances and edge bindings in complementary colours can be used to create colour and design accents to suit the style of your home, balcony or patio.



Unsere Sorgfalt zeigt sich im Detail: Markisentuch und Volant werden aus einem Stück gefertigt. Damit wird die Rapportgleichheit garantiert. Außerdem werden die **Volantformen** genau auf den Rapport des Markisenstoffs angepasst und das Tuch mit rapportsymmetrischem Abschluss rechts und links ausgerichtet.

*Our careful workmanship is reflected in the details: the awning and valance are fashioned from a single piece of fabric, guaranteeing pattern uniformity. The **shape of the valance** is also matched precisely to the pattern repeat on the awning, while the fabric is aligned so that the repeat is symmetrical on both the left and right side.*



Volantform 1 Valance style 1



Volantform 2 Valance style 2



Volantform 3 Valance style 3



Volantform 4 Valance style 4

Hinweise für Verbraucher

Lewens verfügt über modernste Technik zur Konfektionierung und Ausrüstung von Markisentüchern: Dennoch lassen sich nach aktuellem Stand der Technik und trotz sorgfältigster Produktion Wickel- und Knickfalten nie völlig ausschließen. Die Qualität Ihrer Markise wird dadurch keinesfalls gemindert.

Qualitätsmerkmale und Verarbeitung

Wickelfalten (der sog. Wabeneffekt, Abb. 1 und 2) und Knickfalten (die im Gegenlicht wie dunkle Streifen aussehen, Abb. 3) sind trotz aller Sorgfalt in der Produktion, Ausrüstung und in der Konfektion technisch unvermeidbar. Näheres hierzu in der Broschüre „Richtlinien zur Beurteilung von konfektionierten Markisentüchern“, die der Industrieverband Technische Textilien – Rollläden – Sonnenschutz e.V. (ITRS), herausgegeben hat. Darin sind einige Merkmale bezüglich Wickel- und Knickfalten beschrieben. Diese sind kein Grund zur Beanstandung. Solche optischen Mängel ändern weder die technischen Eigenschaften unserer Markisenstoffe noch die Lebensdauer des Markisentuchs.

Wir empfehlen, das Markisentuch in trockenem Zustand aufzuwickeln.



Wickelfalten neben einer Naht
Winding creases close to a seam



Wickelfalten in der Mitte der Tuchbahn
Winding creases in the centre of the awning fabric



Knickfalten
Folding creases

Notes for consumers

Lewens uses the latest techniques for assembling and finishing awning fabrics. Despite the application of state-of-the-art methods and the utmost care in production, however, creases and folds can never be completely ruled out. The quality of your awning will not be diminished in any way by this.

Quality features and workmanship

Despite all due care being taken in production, finishing and assembly, winding creases (the so-called wrinkle effect, Figs. 1 and 2) and folding creases (which appear as dark stripes when viewed against the light, Fig. 3) are technically unavoidable. Further information about this can be found in the brochure „Richtlinie zur Beurteilung von konfektionierten Markisentüchern“ („Guidelines for the Assessment of Ready-Made Awning Fabrics“) published by the Industrial Association of Technical Textiles - Roller Shutters - Sun Protection e.V. (ITRS). This describes some of the features of winding and folding creases. These do not constitute any grounds for a complaint. Such visual defects affect neither the technical properties of our awning fabrics nor the service life of the awning fabric.

We recommend retraction of the awning in a dry state.

Perfekte Qualität
und Service vom
Fachbetrieb

hans frey

RS  CE

Hans Frey Rolladen & Sonnenschutz GmbH
Ohmstr. 134 - 70736 Fellbach
Tel.: (0711) 5856677-0 Fax: -7
Internet: www.Rolladen-Frey.de

ROLLADEN
MARKISEN
JALOUSIEN
SERVICE


Lewens
M A R K I S E N



www.lewens-markisen.de